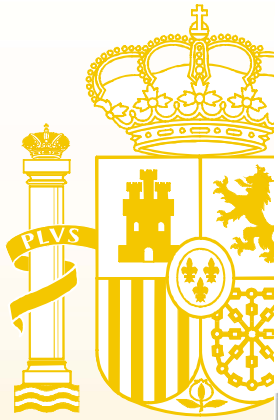


NOISE MAPPING AND ACTION PLAN IN SPAIN

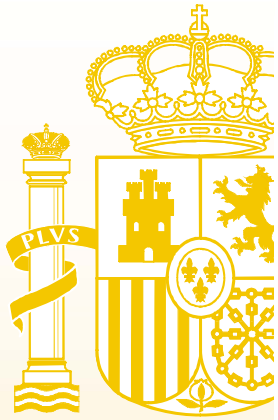
Jesús Rubio Alférez

Den Haag 28.05.09

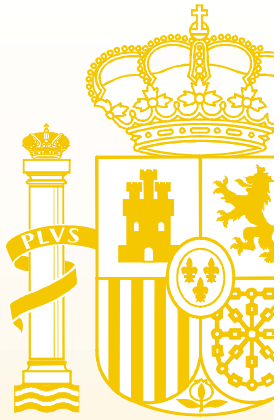


THE NATIONAL ROAD NETWORK



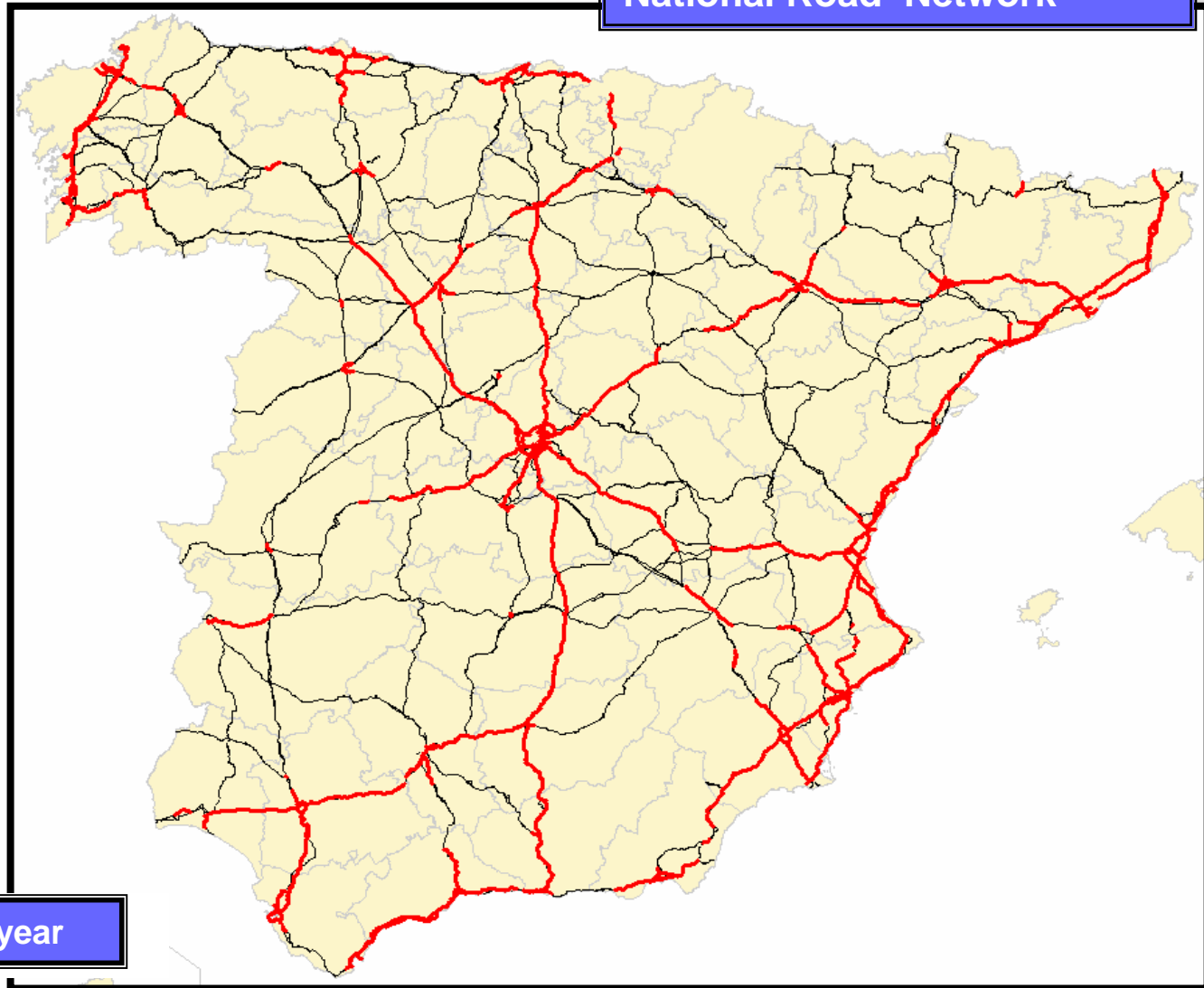


- Noise mapping (NRA: 4.779 km)
- Public information
- Action Plan (SNAP 2008-2012)
- Public information and approval
- Submission to the E.U.



1st round: 6.000 km

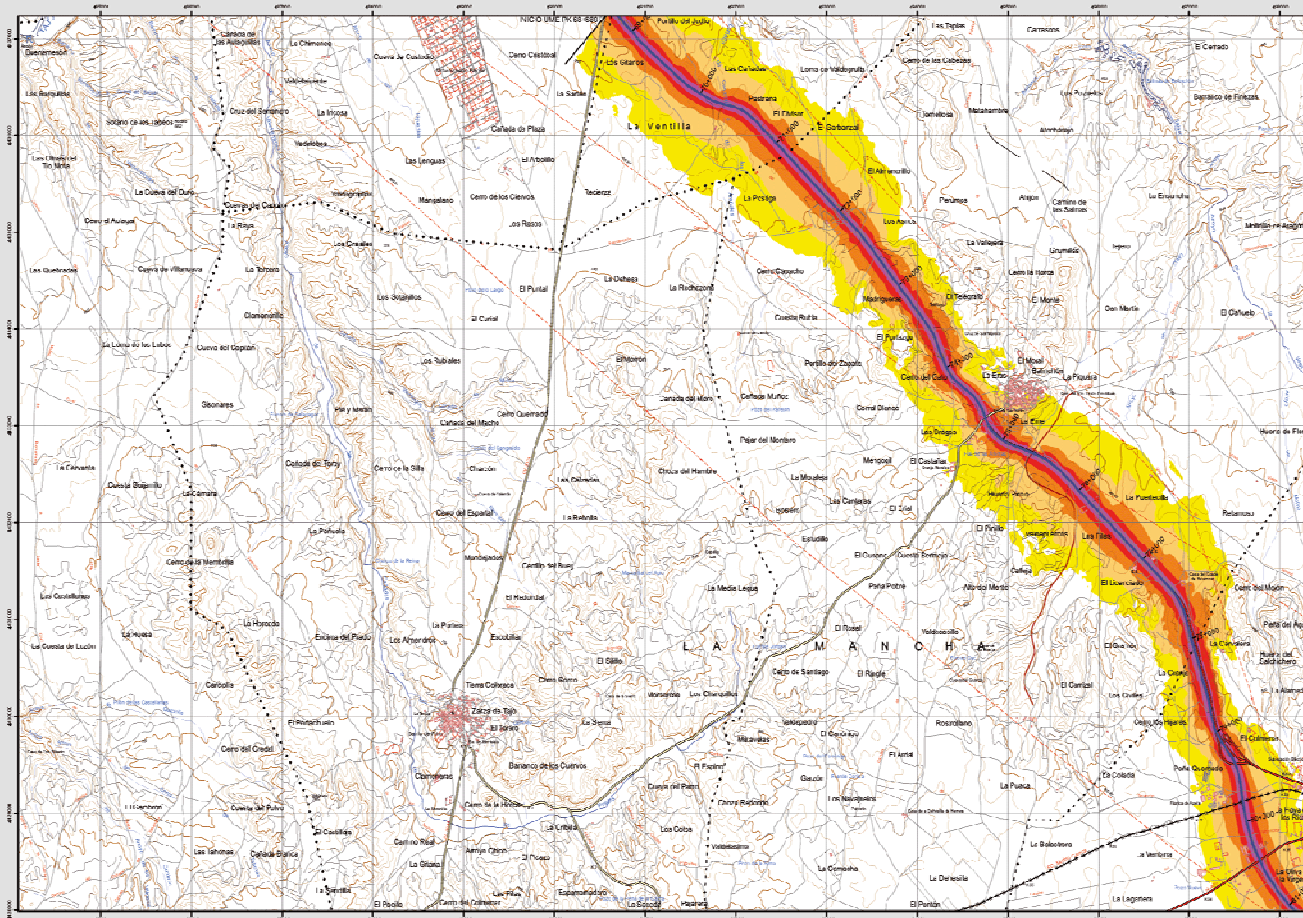
National Road Network



Roads > 6 M veh/year



Belinchón



Infraestructura

- Carretera Nacional Autonomía 1ª orden
- Carretera Autonómica 2ª orden
- Carretera Autonómica 3ª orden y otras
- Carreteras locales y forestales
- Ferrocarril
- Línea eléctrica
- Señal de tráfico de la A-1-01

Socioestructura

- Filtraciones
- Zonas verdes

Límites Administrativos

- Limite municipal
- Limite autonómico

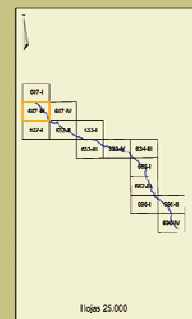
Hidrografía

- Ríos
- Arroyos, canales y acequias
- Embalses y lagunas

Niveles Sonoros

(en dBA)

- 55-60
- 60-65
- 65-70
- 70-75
- >75



607 - III

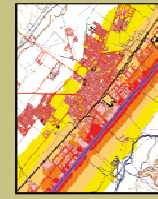


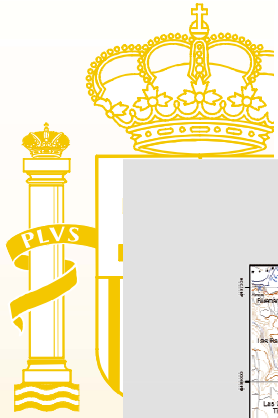
Belinchón

MAPA ESTRATÉGICO DE RUIDO
CASTILLA-LA MANCHA CORREDORES A-1 Y A-3
UNIDAD DE MAPA ESTRATÉGICO A-3-01

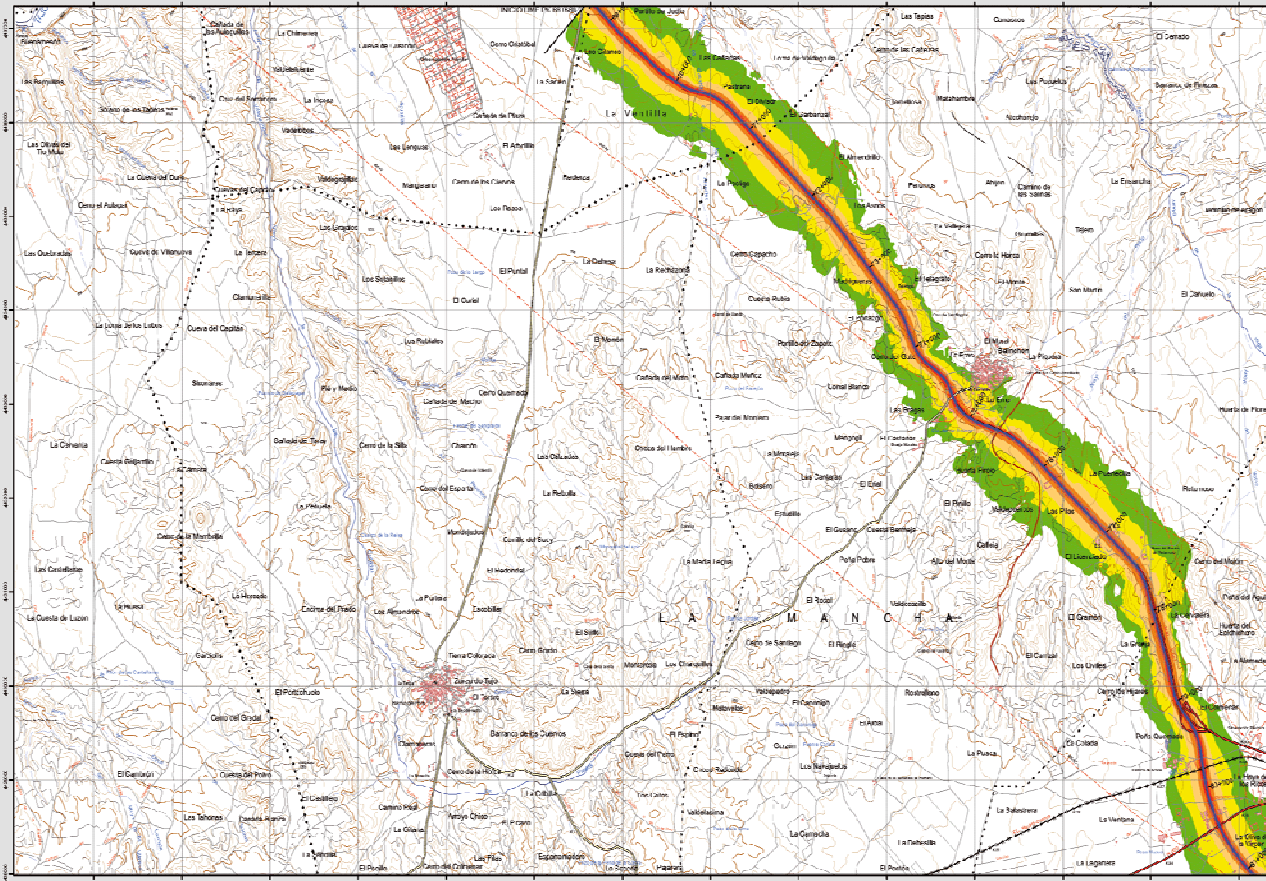
Escala: 1:25.000

Mapa de niveles sonoros Lden





Belinchón



Infraestructura

- Carretera Nacional Autonomica 1^{er} orden
- Carretera Autonómica 2^{er} orden
- Carretera Autonómica 3^{er} orden y otras
- Carreteras urbanas y vías privadas
- Forncam
- Línea férrea
- Caja del tren de la A-3-1

Socioestructura

Edificios

- Zonas Verdes

Límites Administrativos

- Límite municipal
- Límite autonómico

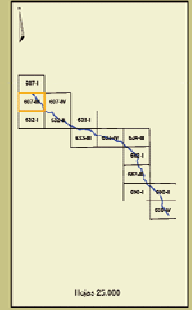
Hidrografía

- Ríos
- Afluentes, canales y arroyos
- Diques y levantes

Niveles Sonoros

1:00:00 (day)

- 60 dB
- 65 dB
- 70 dB
- 75 dB



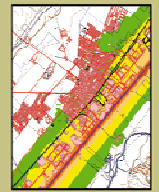
607 - III

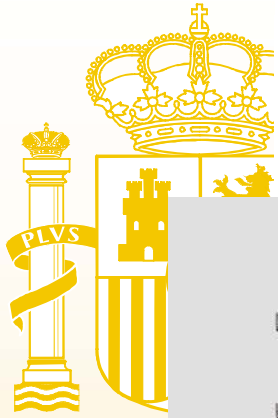


Belinchón

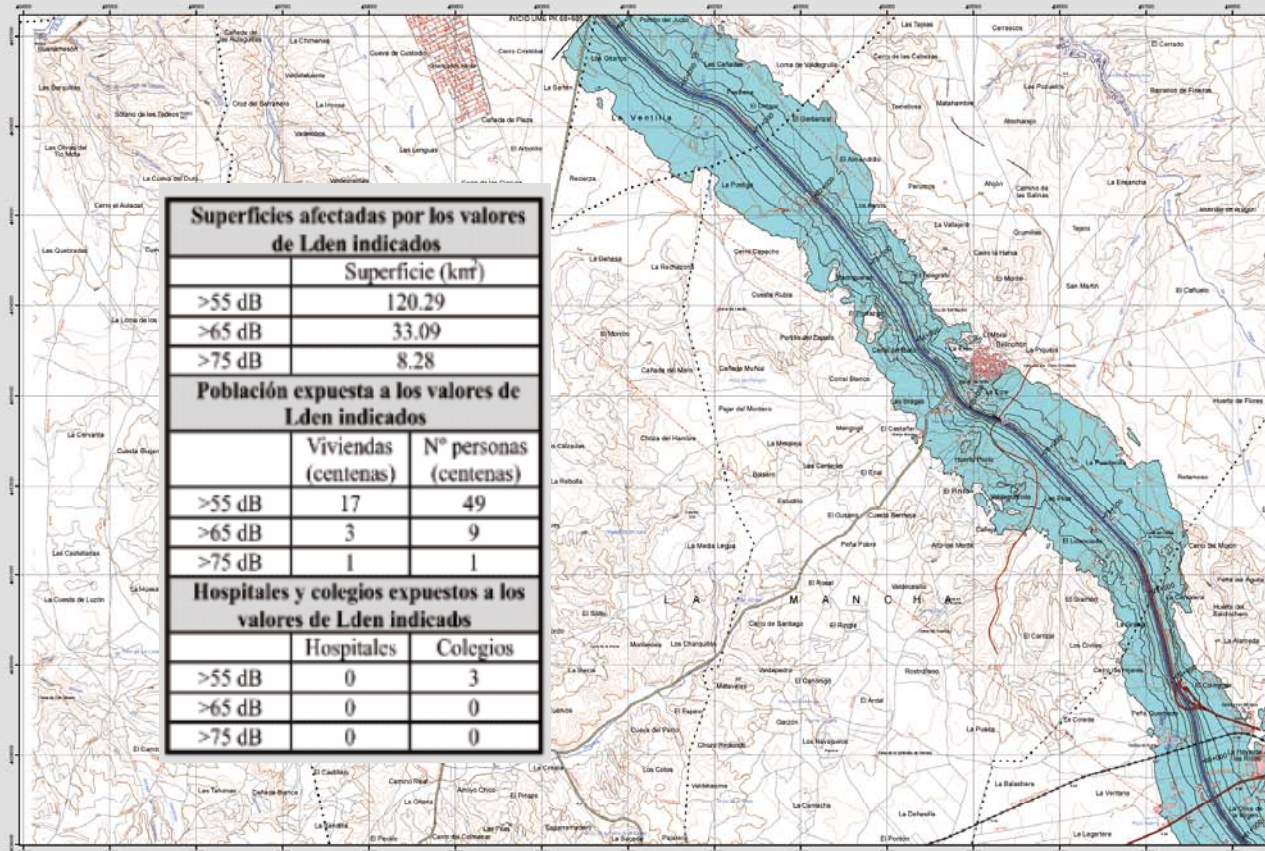
MAPA ESTRATÉGICO DE RUIDO
CASTILLA-LA MANCHA: CORREDORES A-3 Y A-43
UNIDAD DE MAPA ESTRATÉGICO A-301

Mapa de niveles sonoros 1:00:00





Belinchón



Infraestructura

- Carrtera Nacional, Autonomica 1ª orden
- Carrtera Autonomica 2ª orden
- Carrtera Autonomica 3ª orden y otros
- Carrtera, peaje y vial provisional
- Autopista
- Línea eléctrica
- Eje de ferrocarril de la AD301

Socioestructura

- Edificaciones
- Zonas Verdes
- Limites Administrativos**
- Límite municipal
- Límite autonómico
- Hidrografía**
- Riós
- Ayudas, canales y acequias
- Estaciones y saltos

Zonas de Atención

- Zona de atención
- Indicador de Lden 75, 65, 55

Superficies afectadas por los valores de Lden indicados

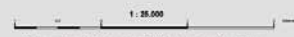
>55 dB	Superficie (km ²)	120.29
>65 dB	Superficie (km ²)	33.09
>75 dB	Superficie (km ²)	8.28

Población expuesta a los valores de Lden indicados

>55 dB	Viviendas (centenas)	Nº personas (centenas)
>55 dB	17	49
>65 dB	3	9
>75 dB	1	1

Hospitales y colegios expuestos a los valores de Lden indicados

>55 dB	Hospitales	Colegios
>55 dB	0	3
>65 dB	0	0
>75 dB	0	0

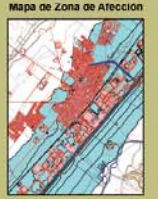


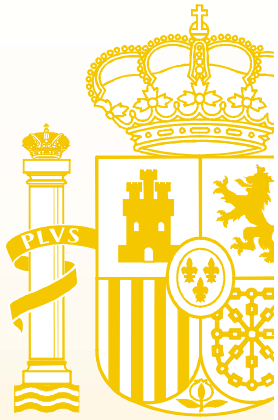
607 - III



Belinchón

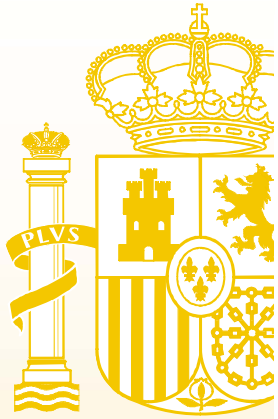
MAPA ESTRATÉGICO DE RUIDO
CASTILLA-LA MANCHA: CORREDORES A-3 Y A-43
UNIDAD DE MAPA ESTRATÉGICO A3-01





Urban areas: 1/ 5.000

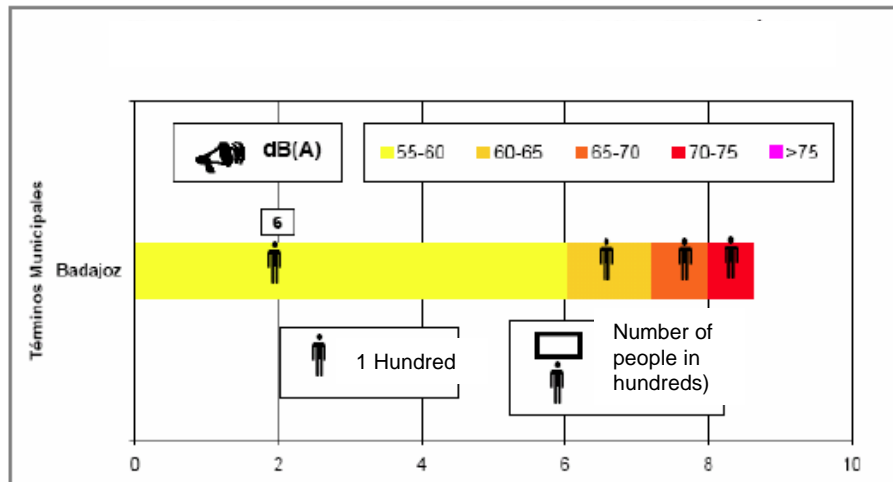




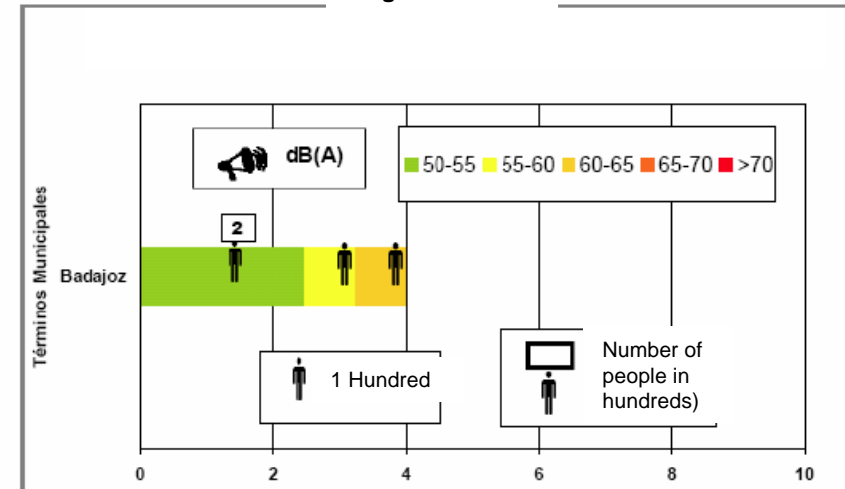
Each Unit of Strategic map presents a table with the population exposed to the indicators, Lden and Lnight in 5 dB ranges.

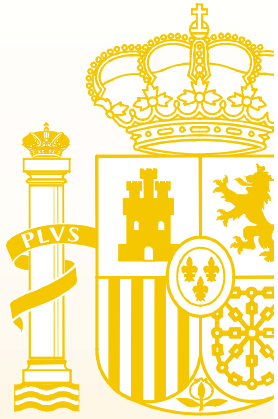
Example of tables with the number of people (in hundreds) exposed to bands of Lden and Lnight.

Lden UME 6



Lnight UME 6



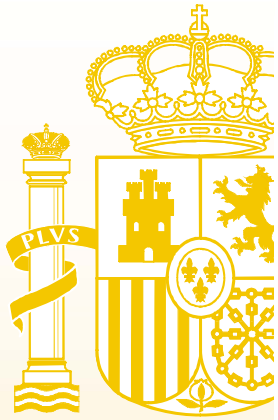


The **report summary** is a document that summarizes:

- the main characteristics of the study
- the local and regional legislation in the zone
- the description of the roads, and an analysis of the conflict areas with the possible solutions.

Process:

1. The identification of the most exposed zones
2. To establish a diagnosis



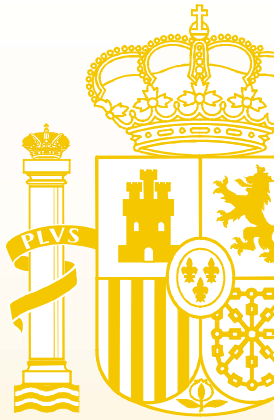
Maps are not only paper

Noise mapping Quality control



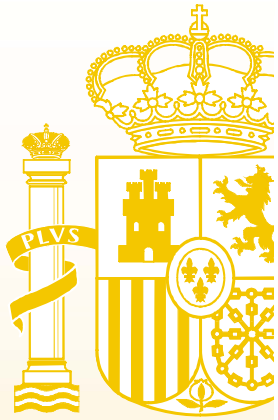
evaluación
y gestión
del ruido
ambiental

assessment and
management of
environmental
noise



A nice bunch of people

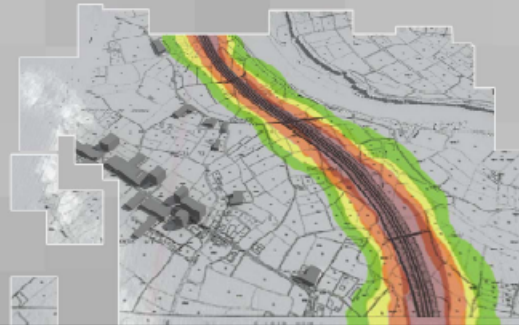


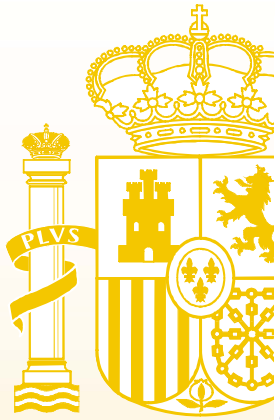


**First round of Strategic Noise Maps
for the State - Owned Road Network**

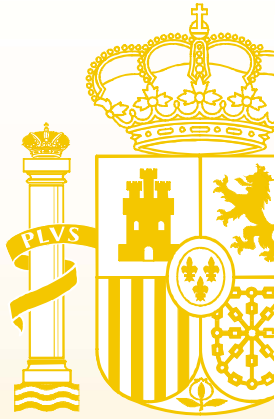
**Summary of Results
and Action Plan (SNAP) 2008 - 2012**

September 2008





- Noise mapping NRA done
- Toll Roads done
- Public information done
- Action Plan SNAP 2008-2012 done
- Toll Roads not done
- SNAP Public information done
- Approval 22.12.2008
- Submission to the E.U. 15.01.2009



More information in english:

<http://www.cedex.es/egra/>

Presentación

Mapas estratégicos de ruido

Planes de acción contra el ruido

Otros estudios

Artículos y publicaciones

Enlaces de interés

Mapa Web

English version

NOVEDADES Y NOTICIAS

Inaugurada la obra de pantallas acústicas en el by-pass de Valencia (Marzo 2009)



Thank you