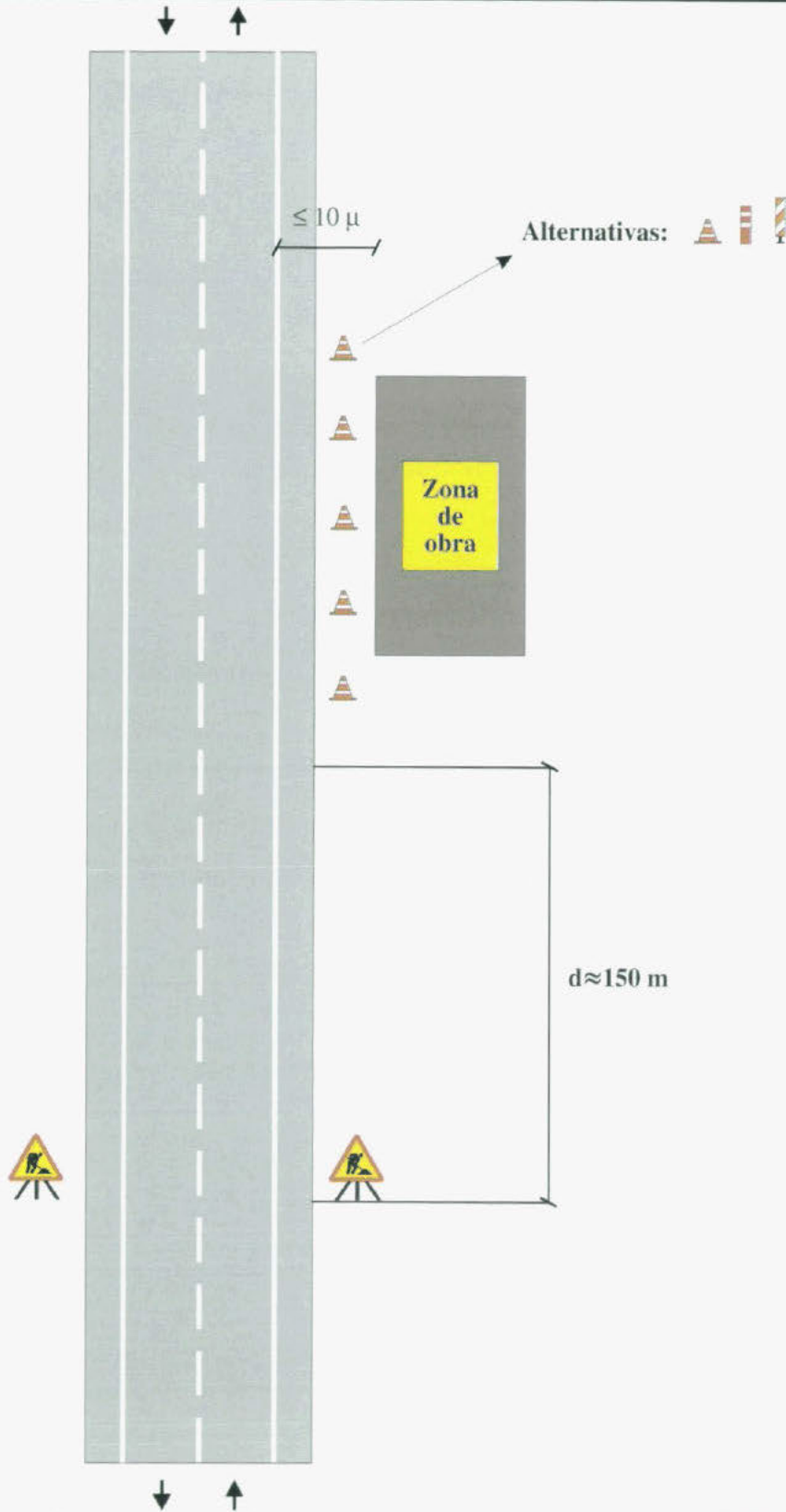


# Señalización de Obras Fijas

Vía de doble sentido de circulación  
calzada única con 2 carriles



Zona de obra: Exterior a la plataforma

Por ejemplo: Estructuras, excavación, etc.

Ejemplo:

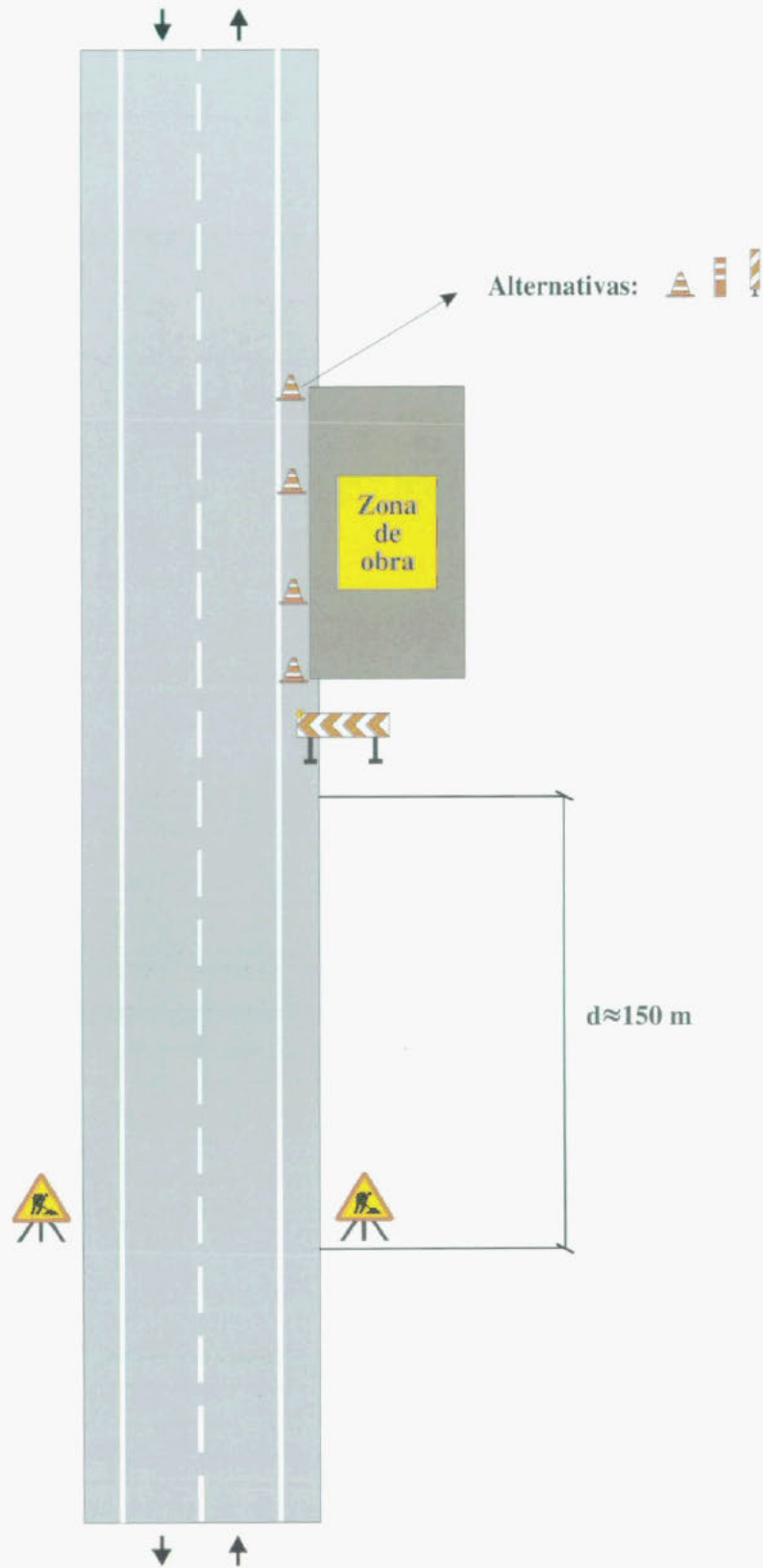
1.1

Figura:

A1/1

# Señalización de Obras Fijas

Vía de doble sentido de circulación  
calzada única con 2 carriles



Zona de obra: En el arcén

Por ejemplo: Mantenimiento, etc.

Ejemplo:

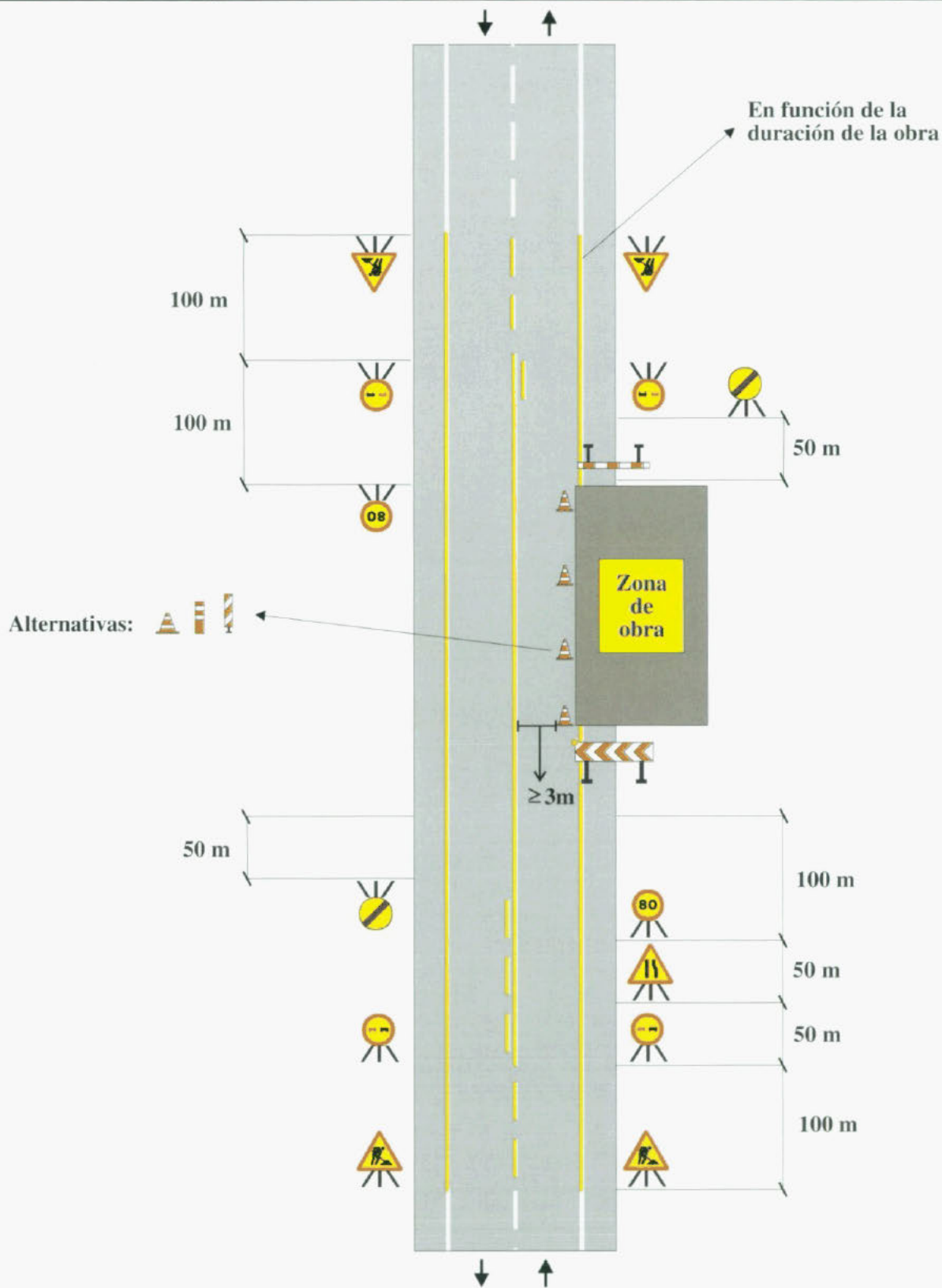
1.2

Figura:

A2/2

# Señalización de Obras Fijas

Vía de doble sentido de circulación  
calzada única con 2 carriles



Zona de obra: En el arcén y parte de carril

Por ejemplo: Mantenimiento, etc.

Ejemplo:

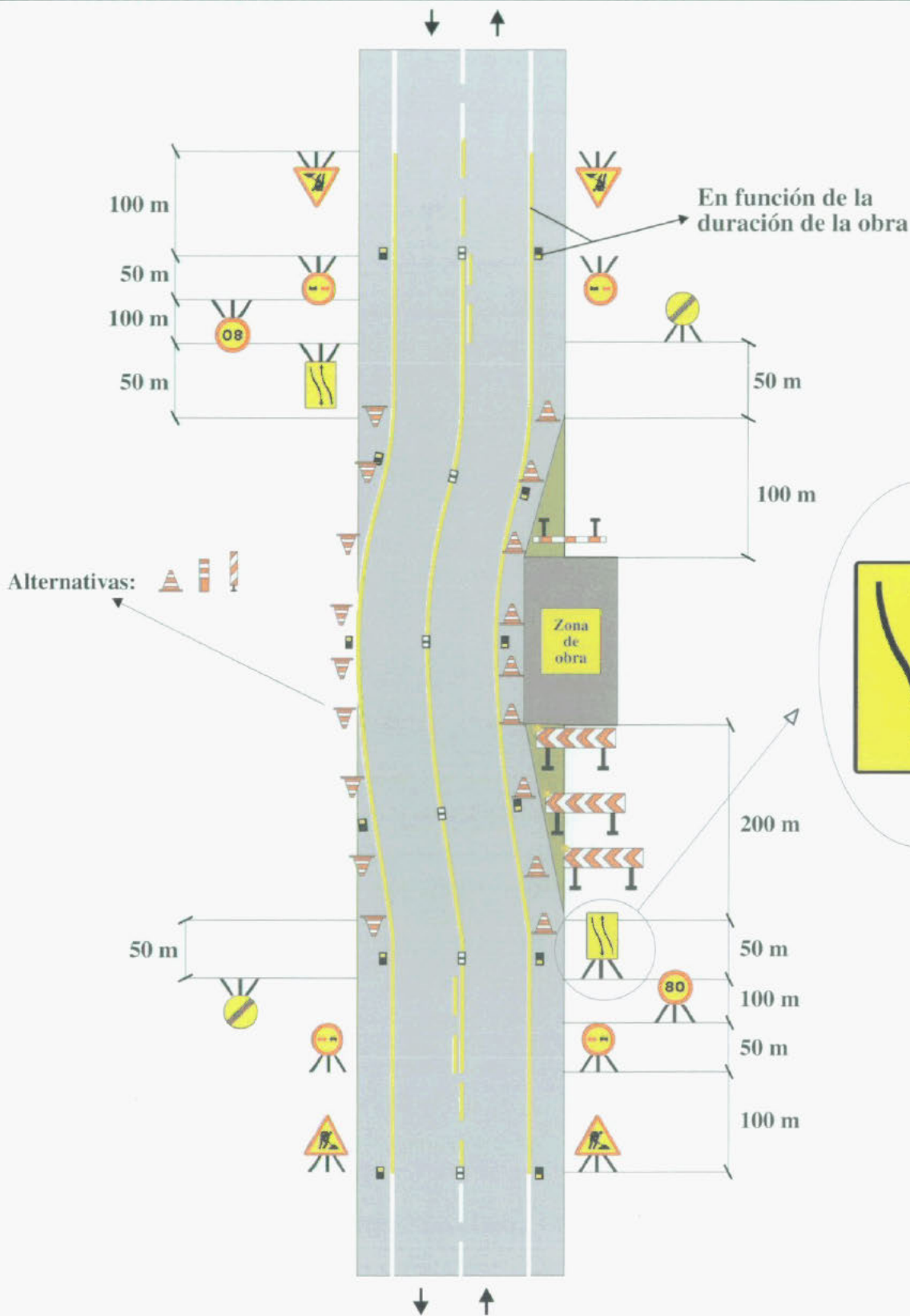
1.3

Figura:

A2/2

# Señalización de Obras Fijas

Vía de doble sentido de circulación  
calzada única con 2 carriles



Zona de obra: En el arcén y parte de carril

Ejemplo:

1.4

Por ejemplo: Mantenimiento, etc.

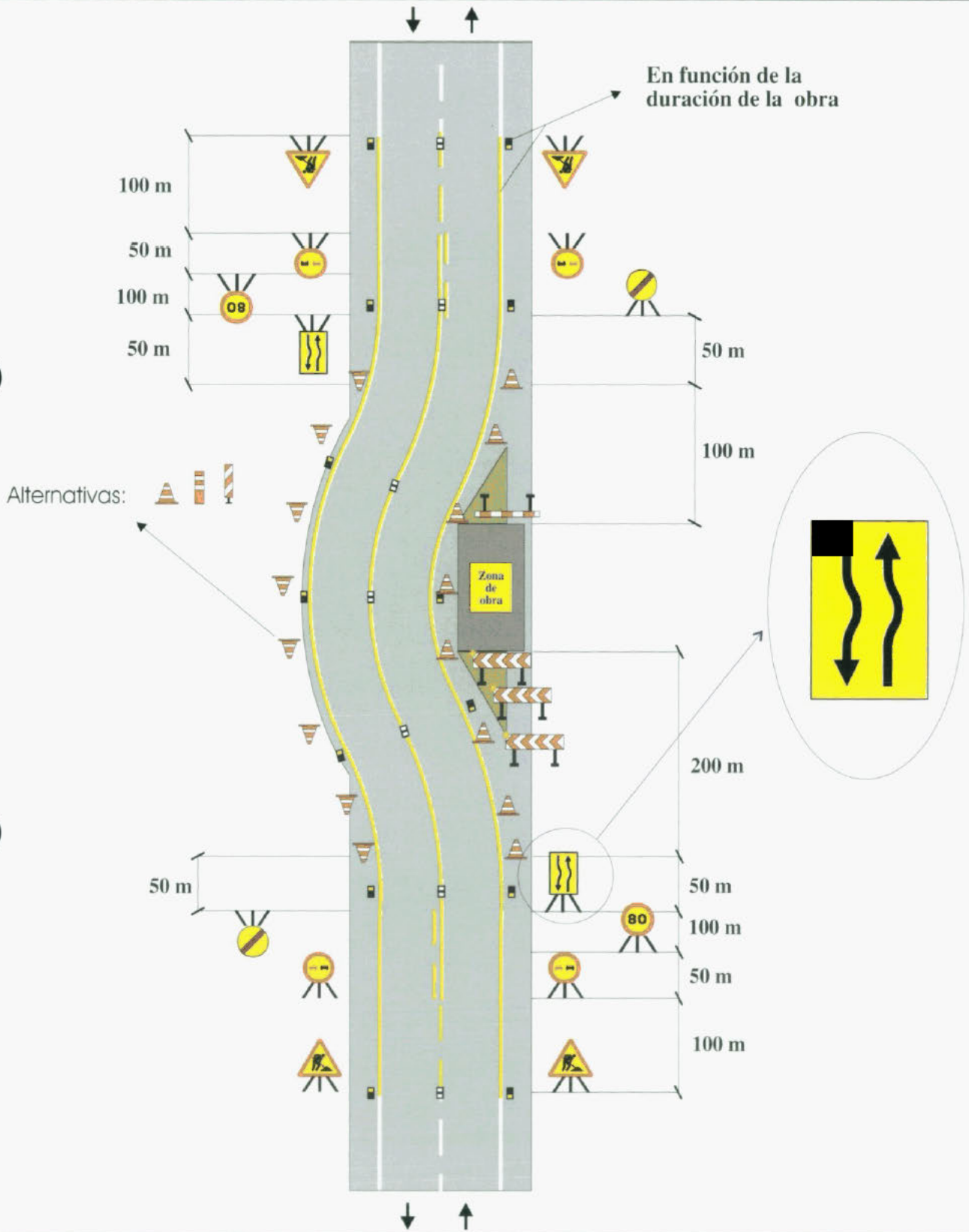
Figura:

A5/3



# Señalización de Obras Fijas

Vía de doble sentido de circulación  
calzada única con 2 carriles



Zona de obra: En el arcén y carril con ampliación de plataforma

Ejemplo:

1.5

Por ejemplo: Mantenimiento, etc.

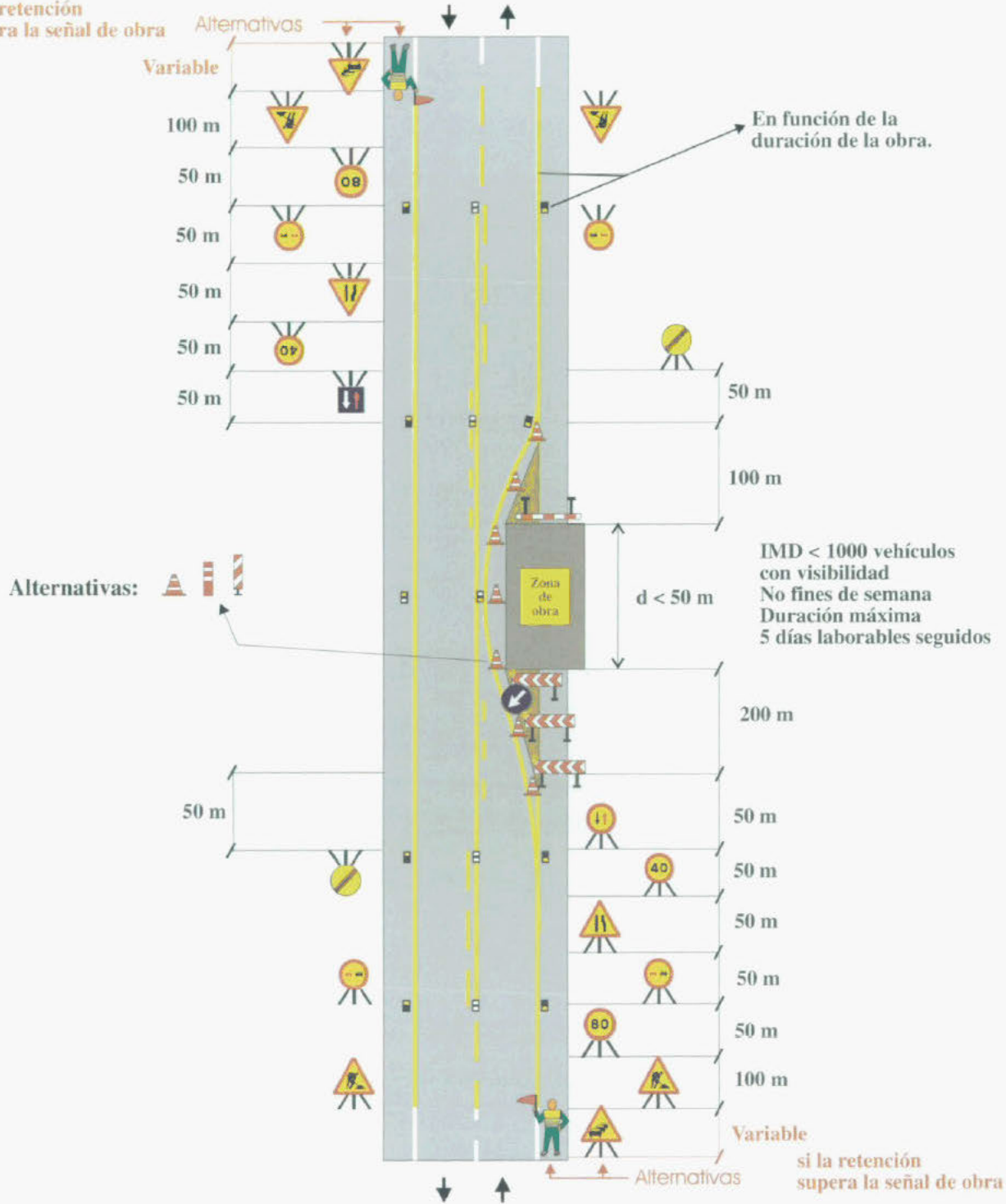
Figura:

A5/3

# Señalización de Obras Fijas

Vía de doble sentido de circulación  
calzada única con 2 carriles

si la retención supera la señal de obra



Zona de obra: Dejando libre un carril

Ejemplo:

1.6

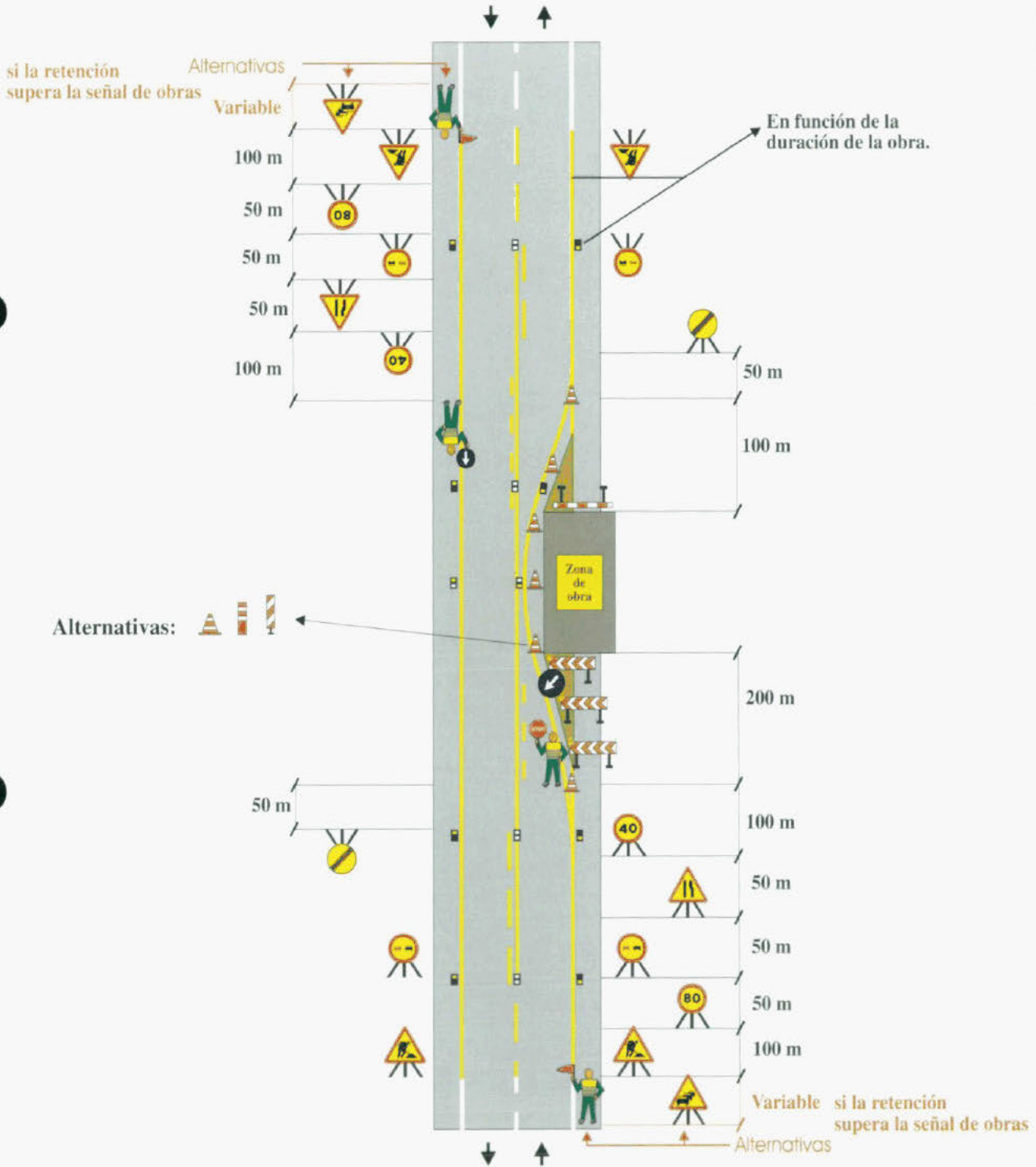
Por ejemplo: Obras diversas

Figura:

A6/4

# Señalización de Obras Fijas

Vía de doble sentido de circulación  
calzada única con 2 carriles



Zona de obra: Dejando libre un carril (solo trabajos diurnos)

Ejemplo:

1.7

Por ejemplo: Obras diversas

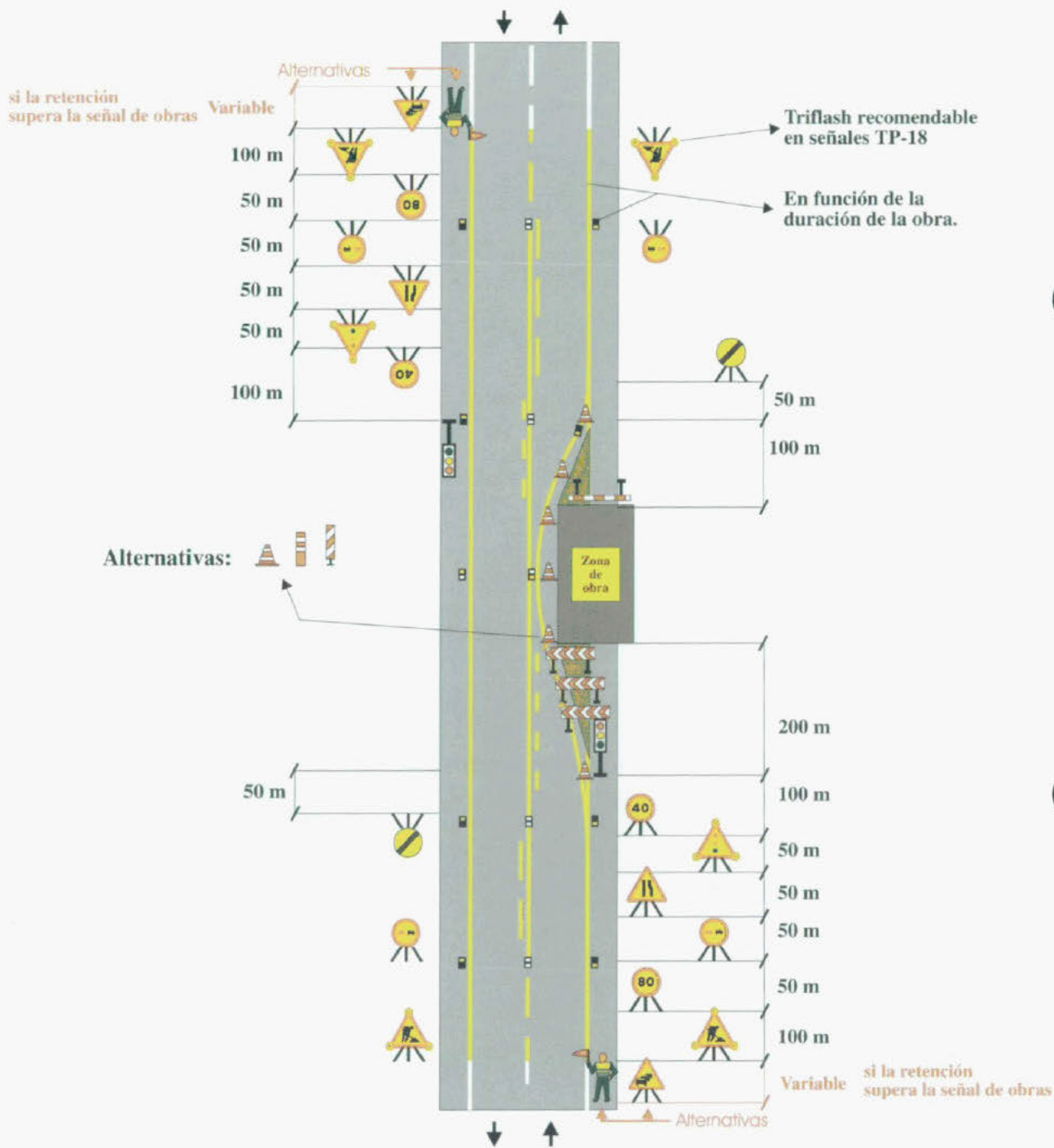
Figura:

A6/4



# Señalización de Obras Fijas

Vía de doble sentido de circulación  
calzada única con 2 carriles



Zona de obra: Dejando libre un carril

Ejemplo:

1.8

Por ejemplo: Obras diversas

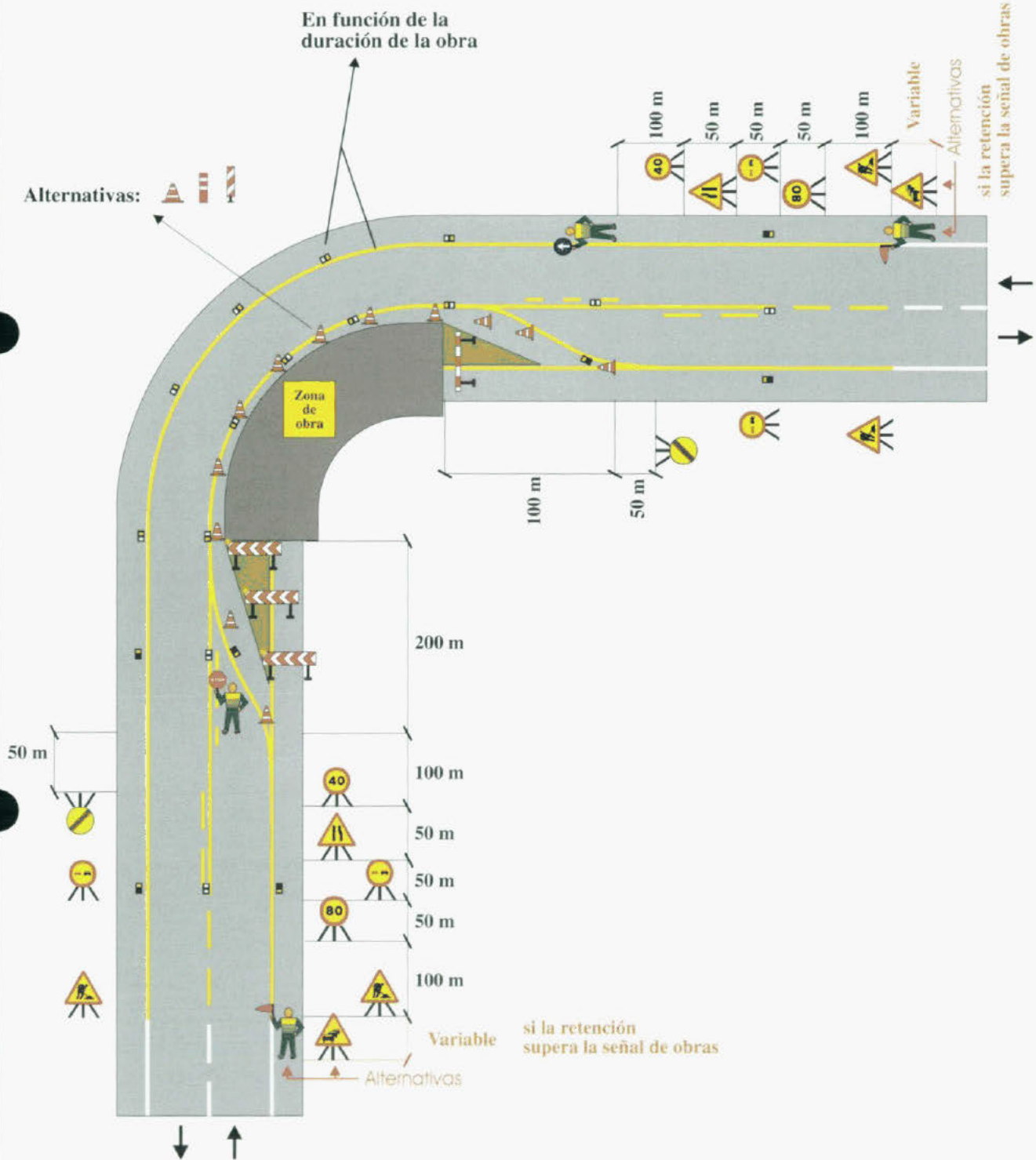
Figura:

A6/4



# Señalización de Obras Fijas

Vía de doble sentido de circulación  
calzada única con 2 carriles



Zona de obra: Dejando libre un carril en curva (solo trabajos diurnos)

Ejemplo:

1.9

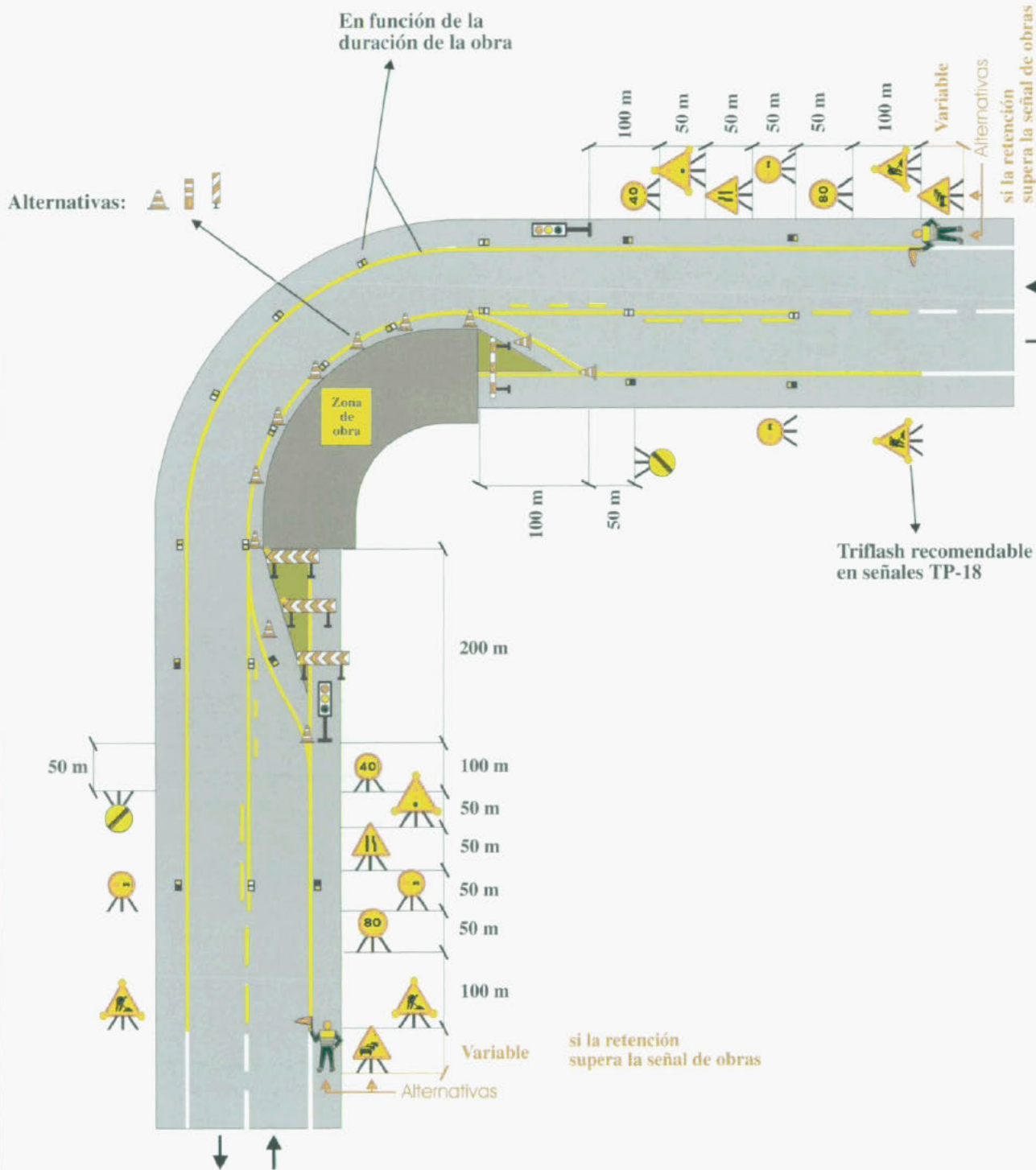
Por ejemplo: Obras diversas

Figura:

A6/4

# Señalización de Obras Fijas

Vía de doble sentido de circulación  
calzada única con 2 carriles



Zona de obra: Dejando libre un carril de curva

Ejemplo:

1.10

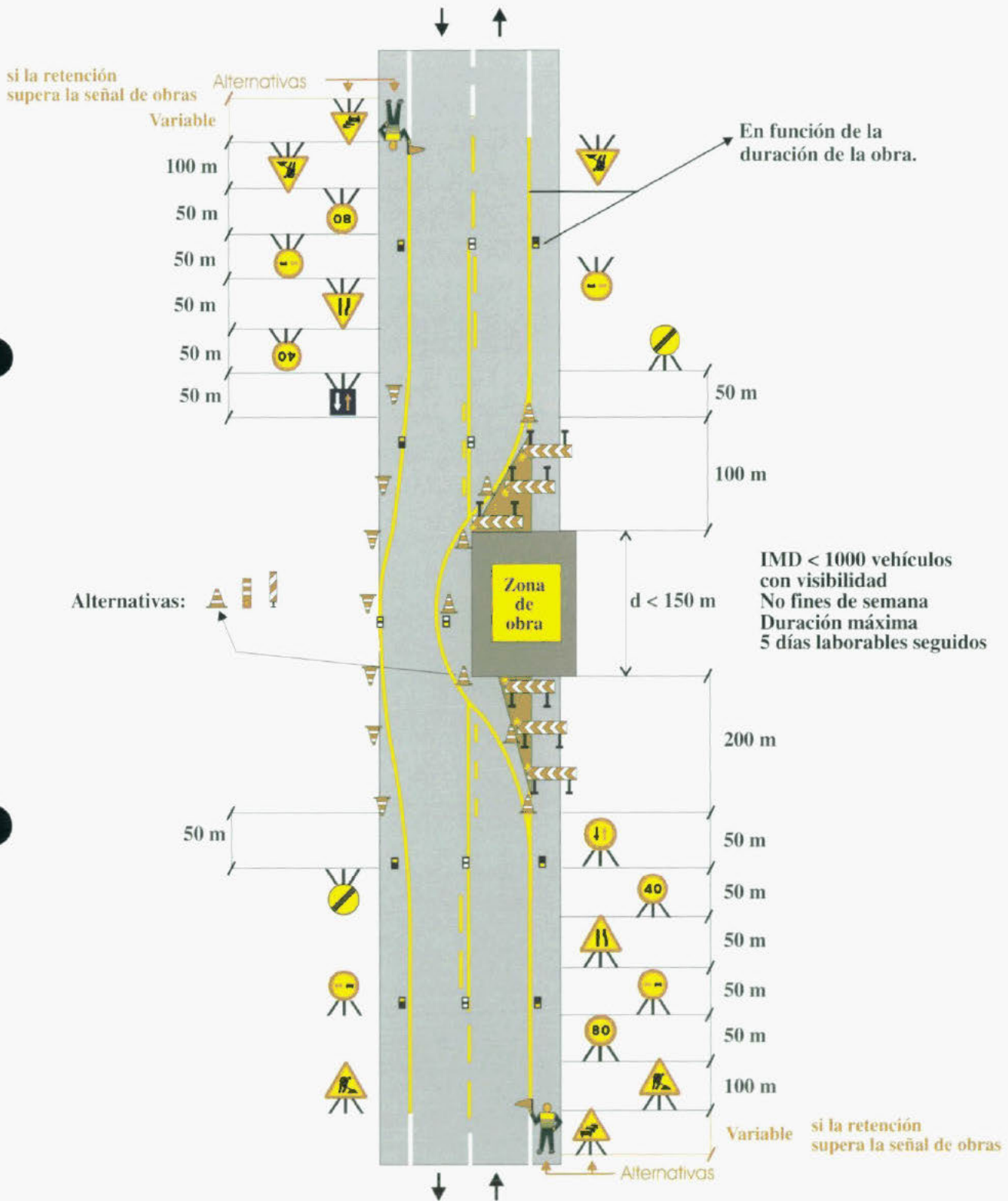
Por ejemplo: Obras diversas

Figura:

A6/4

# Señalización de Obras Fijas

Vía de doble sentido de circulación  
calzada única con 2 carriles



Zona de obra: Ocupando dos carriles

Por ejemplo: Obras diversas

Ejemplo:

1.11

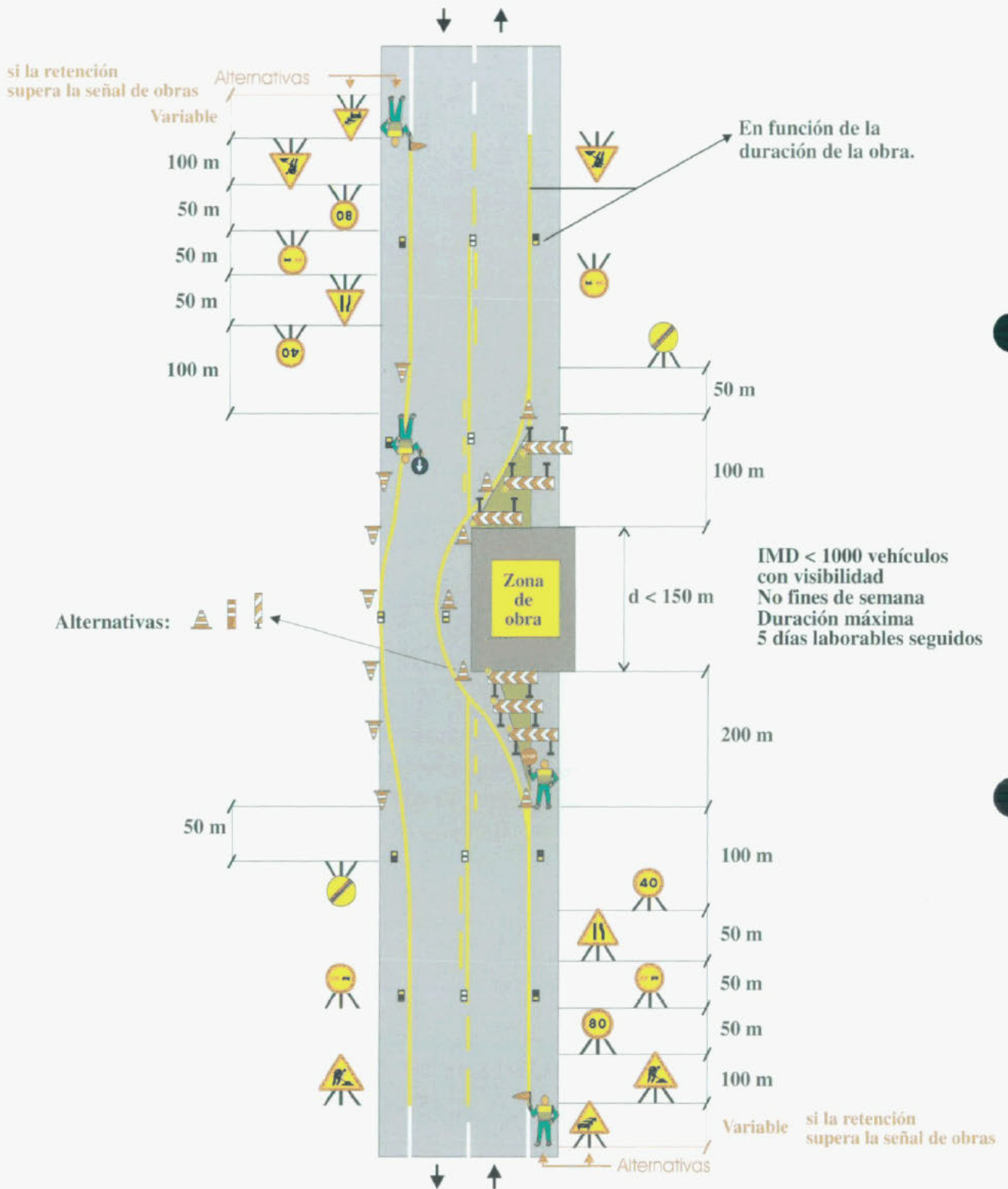
Figura:

A7/6



# Señalización de Obras Fijas

Vía de doble sentido de circulación  
calzada única con 2 carriles



Zona de obra: Ocupando dos carriles (solo trabajos diurnos)

Ejemplo: 1.12

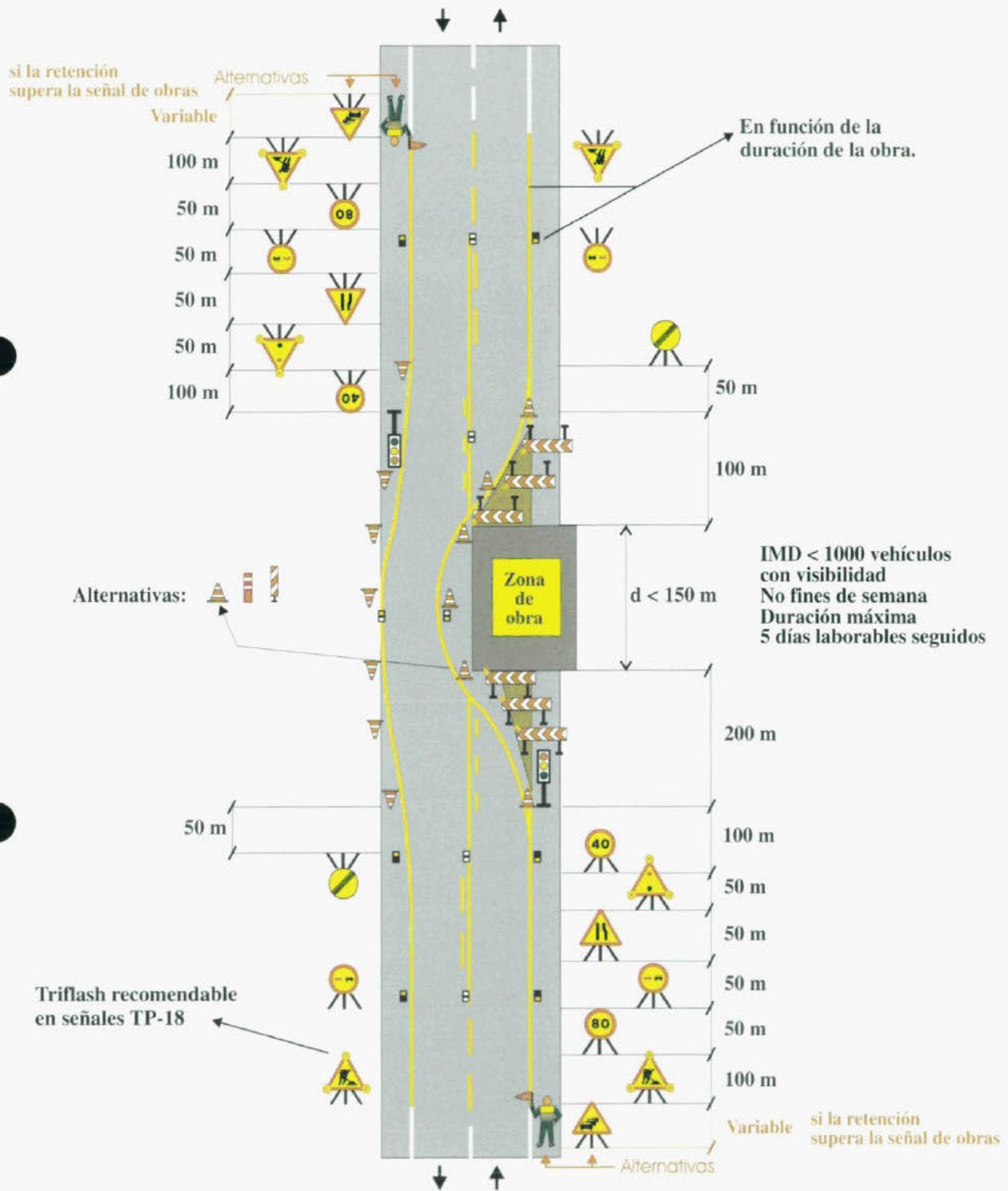
Por ejemplo: Obras diversas

Figura: A7/6



# Señalización de Obras Fijas

Vía de doble sentido de circulación  
calzada única con 2 carriles



Zona de obra: Ocupando dos carriles

Ejemplo:

1.13

Por ejemplo: Obras diversas

Figura:

A7/6